

VITA YZ[®] SOLUTIONS

La solución de sistema para unas reconstrucciones en ZrO₂ precisas, eficientes y fieles a la guía de colores



Determinación del color VITA

Comunicación del color VITA

Reproducción del color VITA

Control del color VITA

Versión 2022-11



VITA – perfect match.

VITA

CONCEPTO Y VENTAJAS

VITA YZ® SOLUTIONS es un sistema de materiales armonizado, consistente en piezas en bruto de ZrO_2 y los componentes de sistema correspondientes. Permite la confección precisa y fiel a la guía de colores de prótesis monolíticas y total o parcialmente recubiertas. ¡Descubra las ventajas!



Sistema de materiales VITA YZ SOLUTIONS para reconstrucciones eficientes con ajuste preciso y fidelidad cromática.



¿Qué?

- VITA YZ SOLUTIONS abarca piezas en bruto de dióxido de circonio en cuatro niveles de translucidez, con componentes de sistema armonizados para lograr una reproducción cromática fiable.

¿Para qué?

- Las piezas en bruto de VITA YZ sirven para la confección de reconstrucciones total o parcialmente recubiertas y puentes monolíticos en la zona de los dientes anteriores y posteriores.

¿Con qué?

Las piezas en bruto VITA YZ están disponibles en múltiples variantes:

- T (Translucent), HT (High Translucent), ST (Super Translucent), XT (Extra Translucent)
- VITA YZ White (sin colorear), VITA YZ Color (monocromo, de color dental), VITA YZ Multicolor (policromo, de color dental)

DETERMINACIÓN DEL COLOR



SELECCIÓN DE PIEZAS EN BRUTO



PROCESO CAD/CAM



COLORACIÓN*



SINTERIZACIÓN



RECUBRIMIENTO*



CARACTERIZACIÓN



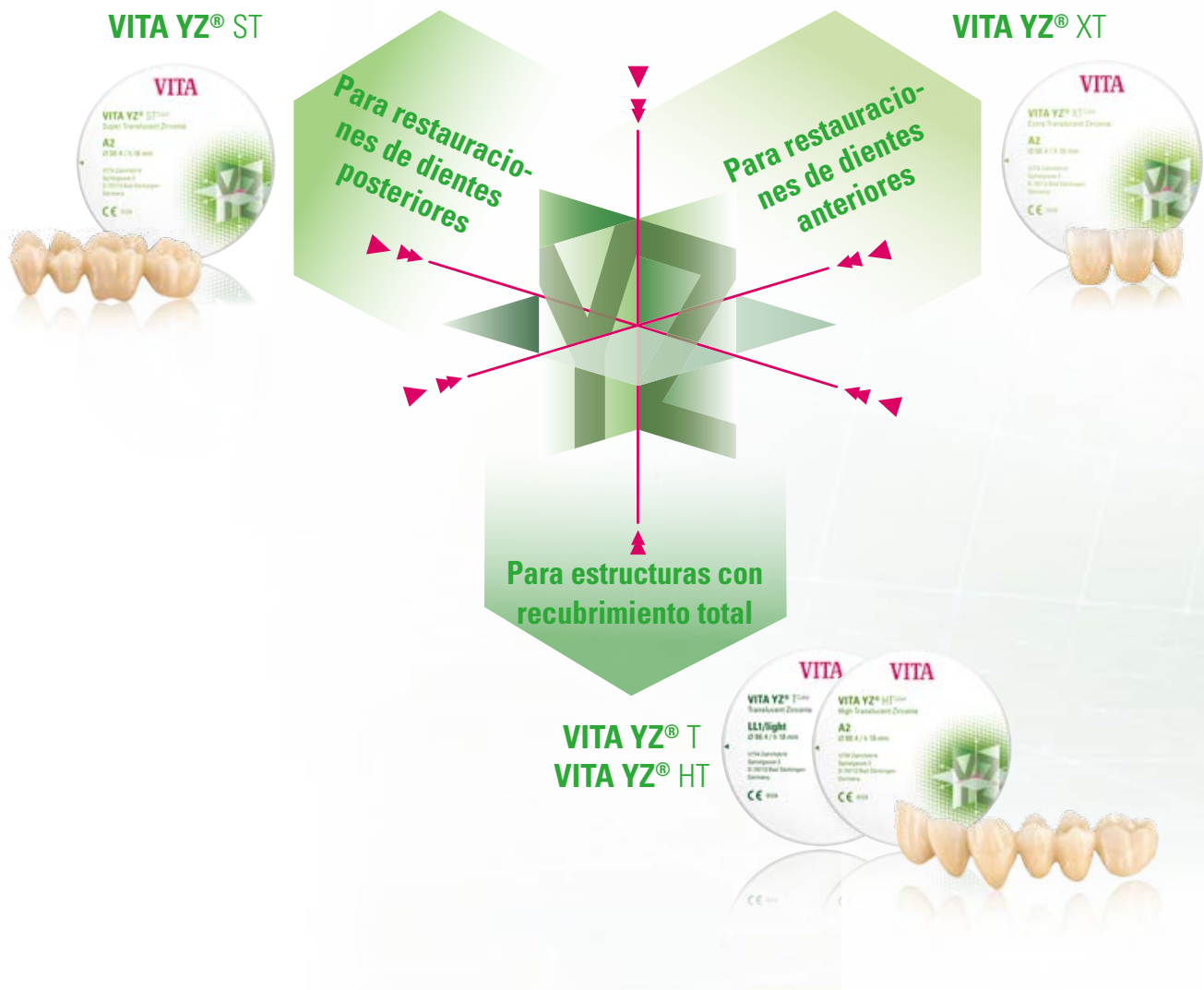
COCCIÓN



*) Pasos de proceso opcionales: en el caso de las piezas en bruto precoloreadas se prescinde de la coloración. En el concepto de restauración monolítico se prescinde del recubrimiento.

SOLUCIONES ÓPTIMAS PARA MÚLTIPLES TIPOS DE RESTAURACIÓN

1. Piezas en bruto para una gran variedad de indicaciones



VITA YZ® XT

- Piezas en bruto de ZrO₂ extratranslúcidas para la confección de prótesis de dientes anteriores monolíticas y parcialmente recubiertas

VITA YZ® ST

- Piezas en bruto de ZrO₂ supertranslúcidas para la confección de prótesis de dientes posteriores monolíticas y parcialmente recubiertas

VITA YZ® T/HT

- Piezas en bruto de ZrO₂ translúcidas y altamente translúcidas para la confección de estructuras completamente recubiertas personalizadas y con estética natural

2. Piezas en bruto para todos los requisitos de calidad



VITA YZ[®] SOLUTIONS

- Gracias a las variantes de pieza en bruto White, Color y Multicolor, así como a los componentes del sistema perfectamente armonizados, se dispone de la solución adecuada para cada nivel de estética.
- Las piezas en bruto precoloreadas en color dental (Color, Multicolor) permiten lograr de manera muy eficiente un estándar estético sólido, reduciendo al mismo tiempo el trabajo necesario.

LAS VENTAJAS



Precisión de ajuste

- Confección de prótesis con precisión de ajuste mediante piezas en bruto de material con estabilidad de ángulos, una microestructura homogénea y propiedades de sinterización probadas.

Fiable

- Reproducción fiable de los colores dentales gracias a un sistema de materiales con componentes perfectamente armonizados entre sí.

Eficiente

- Obtención eficiente de resultados estéticos sólidos gracias a las piezas en bruto (Multi)Color de color dental con muy buena fidelidad a la guía de colores VITA classical A1–D4®.



1. Parámetros de fresado armonizados

2. Gran estabilidad de los ángulos

3. Propiedades de sinterización probado

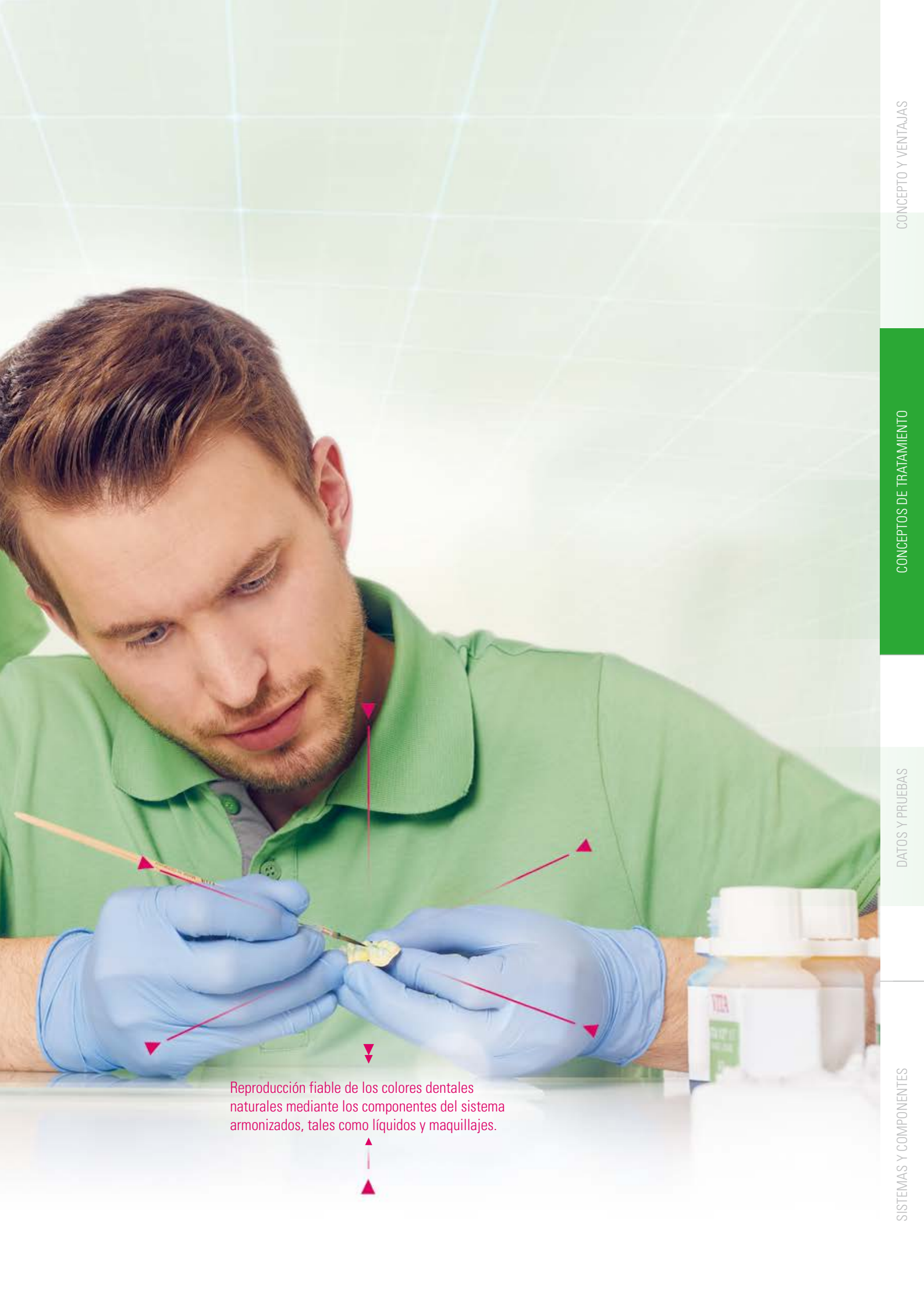
Las estrategias de fresado ideales, la gran estabilidad de los ángulos y el comportamiento de sinterización probado se combinan para proporcionar de forma fiable restauraciones de ajuste preciso.

- Para garantizar el procesamiento CAM preciso de VITA YZ, se desarrollan parámetros de fresado perfectamente armonizados junto con los socios de sistema CAD/CAM.
- A fin de lograr una elevada estabilidad de los ángulos de VITA YZ, se aplica un método de presinterización optimizado durante la fabricación de las piezas en bruto.
- Para obtener un ajuste excelente, se determina con exactitud y se comprueba el comportamiento de sinterización de las piezas en bruto de VITA YZ en las tres dimensiones del espacio (X, Y, Z) empleando técnicas de medición.

A woman with dark hair tied back, wearing a green polo shirt, is looking down at a dental procedure being performed on a patient's arm. The patient's arm is resting on a white surface, and there are dental instruments and a small container visible. The background is a light green wall with a subtle grid pattern.

CONCEPTOS DE TRATAMIENTO

VITA YZ® SOLUTIONS permite implementar un amplio abanico de conceptos de tratamiento. Desde la reconstrucción altamente personalizada hasta la restauración estándar sólida, este sistema brinda todas las opciones estéticas. ¡Descubra más!



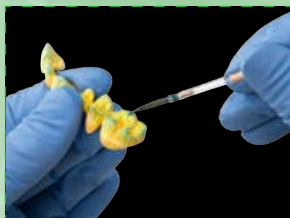
Reproducción fiable de los colores dentales naturales mediante los componentes del sistema armonizados, tales como líquidos y maquillajes.

CONCEPTOS DE TRATAMIENTO: PASOS ESENCIALES

CONCEPTO DE TRATAMIENTO COMPLETAMENTE RECUBIERTO



1. Proceso CAM



2. Coloración (opcional)*



3. Sinterización



4. Recubrimiento completo

CONCEPTO DE TRATAMIENTO PARCIALMENTE RECUBIERTO



1. Proceso CAM



2. Coloración (opcional)*



3. Sinterización



4. Recubrimiento parcial

CONCEPTO DE TRATAMIENTO MONOLÍTICO



1. Proceso CAM



2. Coloración (opcional)*



3. Sinterización



*) Paso de proceso opcional: en el caso de las piezas en bruto precoloreadas se prescinde de la coloración.



5. Maquillaje/glaseado



6. Resultado final



5. Maquillaje/glaseado



6. Resultado final



4. Maquillaje/glaseado



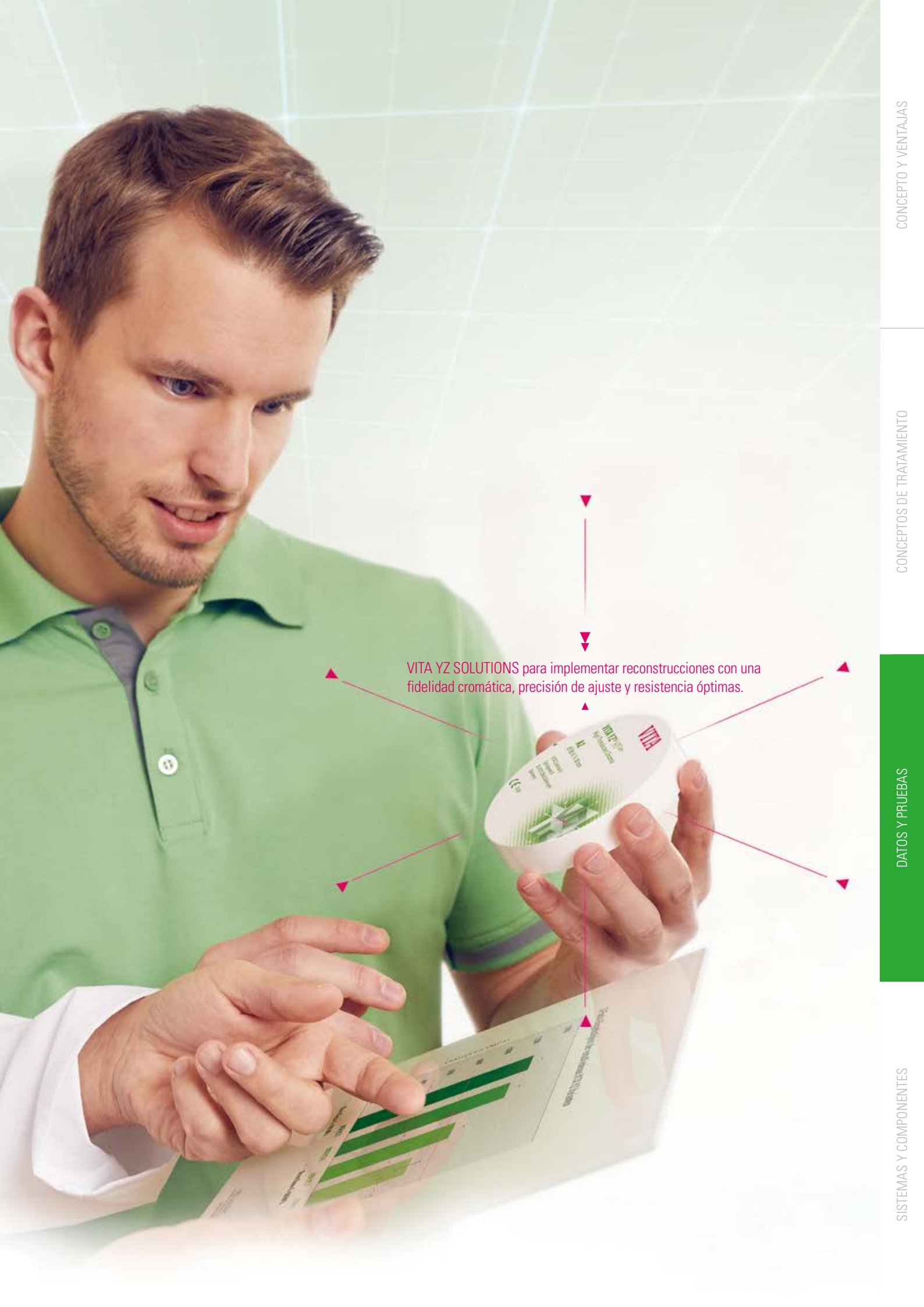
5. Resultado final





DATOS Y PRUEBAS

VITA YZ[®] SOLUTIONS es el sistema para realizar reconstrucciones resistentes, con gran precisión de ajuste, fidelidad cromática y una calidad excelente. A continuación se presentan los principales datos.



VITA YZ SOLUTIONS para implementar reconstrucciones con una fidelidad cromática, precisión de ajuste y resistencia óptimas.

TRES RAZONES PARA LA REPRODUCCIÓN FIABLE DEL COLOR

1. Componentes perfectamente coordinados para la reproducción fiable del color

**Determinación del color
+ selección de piezas en bruto**

**Coloración
(opcional)**

**Recubrimiento
(opcional)**

Caracterización

The image shows a dental technician using a brush on a dental model. A large green semi-circle graphic is overlaid on the scene, containing various VITA dental products and text labels. The labels are: 'Determinación del color + selección de piezas en bruto', 'Coloración (opcional)', 'Recubrimiento (opcional)', and 'Caracterización'. The products shown include VITA YZ 2.0, VITA YZ 2.1, VITA YZ 2.2, VITA YZ 2.3, VITA YZ 2.4, VITA YZ 2.5, VITA YZ 2.6, VITA YZ 2.7, VITA YZ 2.8, VITA YZ 2.9, VITA YZ 2.10, VITA YZ 2.11, VITA YZ 2.12, VITA YZ 2.13, VITA YZ 2.14, VITA YZ 2.15, VITA YZ 2.16, VITA YZ 2.17, VITA YZ 2.18, VITA YZ 2.19, VITA YZ 2.20, VITA YZ 2.21, VITA YZ 2.22, VITA YZ 2.23, VITA YZ 2.24, VITA YZ 2.25, VITA YZ 2.26, VITA YZ 2.27, VITA YZ 2.28, VITA YZ 2.29, VITA YZ 2.30, VITA YZ 2.31, VITA YZ 2.32, VITA YZ 2.33, VITA YZ 2.34, VITA YZ 2.35, VITA YZ 2.36, VITA YZ 2.37, VITA YZ 2.38, VITA YZ 2.39, VITA YZ 2.40, VITA YZ 2.41, VITA YZ 2.42, VITA YZ 2.43, VITA YZ 2.44, VITA YZ 2.45, VITA YZ 2.46, VITA YZ 2.47, VITA YZ 2.48, VITA YZ 2.49, VITA YZ 2.50, VITA YZ 2.51, VITA YZ 2.52, VITA YZ 2.53, VITA YZ 2.54, VITA YZ 2.55, VITA YZ 2.56, VITA YZ 2.57, VITA YZ 2.58, VITA YZ 2.59, VITA YZ 2.60, VITA YZ 2.61, VITA YZ 2.62, VITA YZ 2.63, VITA YZ 2.64, VITA YZ 2.65, VITA YZ 2.66, VITA YZ 2.67, VITA YZ 2.68, VITA YZ 2.69, VITA YZ 2.70, VITA YZ 2.71, VITA YZ 2.72, VITA YZ 2.73, VITA YZ 2.74, VITA YZ 2.75, VITA YZ 2.76, VITA YZ 2.77, VITA YZ 2.78, VITA YZ 2.79, VITA YZ 2.80, VITA YZ 2.81, VITA YZ 2.82, VITA YZ 2.83, VITA YZ 2.84, VITA YZ 2.85, VITA YZ 2.86, VITA YZ 2.87, VITA YZ 2.88, VITA YZ 2.89, VITA YZ 2.90, VITA YZ 2.91, VITA YZ 2.92, VITA YZ 2.93, VITA YZ 2.94, VITA YZ 2.95, VITA YZ 2.96, VITA YZ 2.97, VITA YZ 2.98, VITA YZ 2.99, VITA YZ 2.100.

VITA YZ® SOLUTIONS

- Es un sistema de materiales integral con componentes perfectamente armonizados para la reproducción fiable del juego cromático natural.
- Abarca líquidos para la coloración, maquillajes y materiales de glaseado para la personalización, cerámica de recubrimiento y aparatos de cocción para cocciones de maquillajes/sinterización.

2. Piezas en bruto (Multi)Color con buena fidelidad cromática para la confección eficiente de restauraciones de color dental



VITA YZ® SOLUTIONS

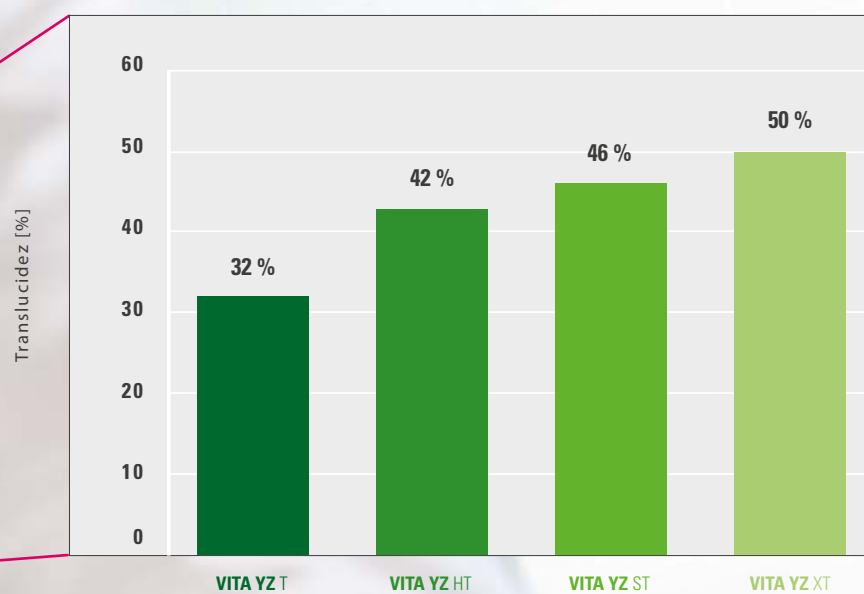
- Permite la confección eficiente de restauraciones de color dental gracias a las piezas en bruto (Multi)Color precoloreadas con muy buena fidelidad cromática a la guía de colores VITA classical A1–D4®.

TRES RAZONES PARA LA REPRODUCCIÓN FIABLE DEL COLOR

3. Niveles de translucidez cuidadosamente escalonados para crear un juego de luces natural



Translucidez de los diferentes materiales VITA YZ



Fuente: análisis externo, medición de la translucidez mediante fotospectrómetro, Tosoh Corporation, (Technical Report, 08/2017, [1] véase el dorso del prospecto)

VITA YZ® SOLUTIONS

- Posibilita resultados dinámicos y naturales gracias a las piezas en bruto en cuatro niveles de translucidez cuidadosamente escalonados (T, HT, ST, XT).
- Con las piezas en bruto VITA YZ XT, alcanza un nivel de translucidez (50 %) equiparable metrológicamente al de la cerámica vítrea convencional.

DOS RAZONES PARA LOS RESULTADOS DE AJUSTE PRECISO

1. Resultados de fresado precisos para un sellado marginal exacto



VITA YZ T^{Color}
(material precoloreado)

Dióxido de circonio de la competencia
(material precoloreado)

Fuente: análisis interno, Dpto. de I+D de VITA;
comparativa de la estabilidad de los ángulos
de restauraciones tras la mecanización CAM,
(Gödiker, 01/2014, [2] véase el dorso del prospecto)

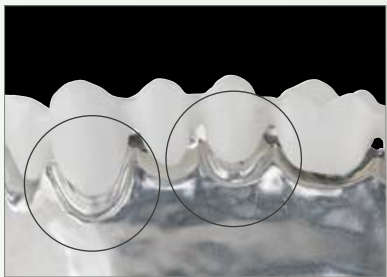
VITA YZ® SOLUTIONS

- Gracias a la elevada estabilidad de los ángulos de las piezas en bruto, posibilita restauraciones con una gran precisión y, por consiguiente, con un ajuste perfecto, sobre todo en los extremos finos de las zonas marginales.
- Acredita una excelente precisión en los bordes en el ensayo tras el proceso CAM (estructura de corona de VITA YZ T), mientras que en el material de la competencia se observan roturas en los bordes.

2. Resultados de ajuste preciso gracias a los parámetros de sinterización probados



VITA YZ T



ZrO₂ de la competencia

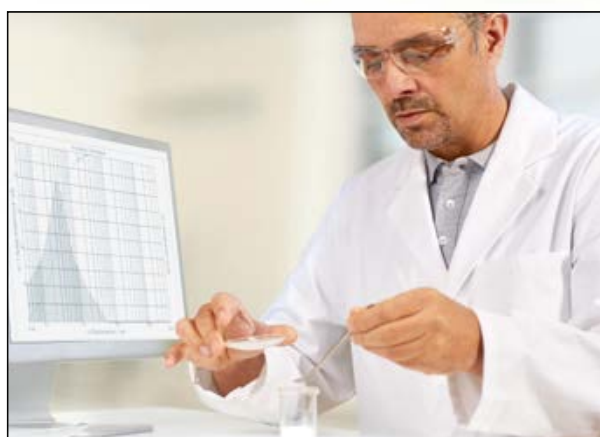
Fuente: análisis interno, Dpto. de I+D de VITA; control visual del ajuste de VITA YZ T/ del material de la competencia tras el proceso de sinterización utilizando un modelo de ajuste (Gödiker, 10/2014, [2] véase el dorso del prospecto)

VITA YZ® SOLUTIONS

- Permite obtener resultados con gran precisión de ajuste incluso en construcciones de varias piezas, ya que se determina exactamente el factor de aumento empleando técnicas de medición.
- Acredita un excelente ajuste en el ensayo tras el proceso de sinterización, mientras que el material de la competencia estudiado presenta un ajuste deficiente.

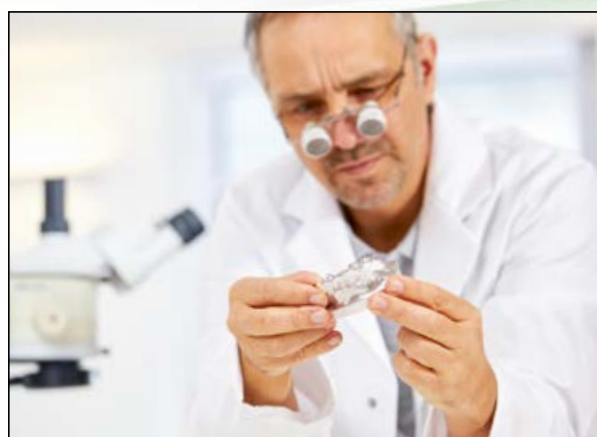
TRES RAZONES PARA UNA CALIDAD Y ESTABILIDAD EXCELENTES

1. 100 % ingeniería dental alemana para las piezas en bruto de ZrO_2 de VITA



1. Excelente calidad de las materias primas

- VITA utiliza exclusivamente materias primas de pureza y calidad excelentes. A fin de garantizar la máxima calidad del material de las piezas en bruto, se analiza exhaustivamente cada nuevo lote de materias primas.



2. Parámetros de material probados

- Para garantizar un ajuste preciso, se emplean técnicas de medición para determinar con exactitud y comprobar constantemente el comportamiento de sinterización de cada nuevo lote de materias primas.



3. Métodos de fabricación acreditados

- A fin de garantizar un comportamiento de sinterización homogéneo, se otorga a las piezas en bruto su forma básica mediante un proceso de prensado uniaxial y a continuación se compactan isostáticamente.

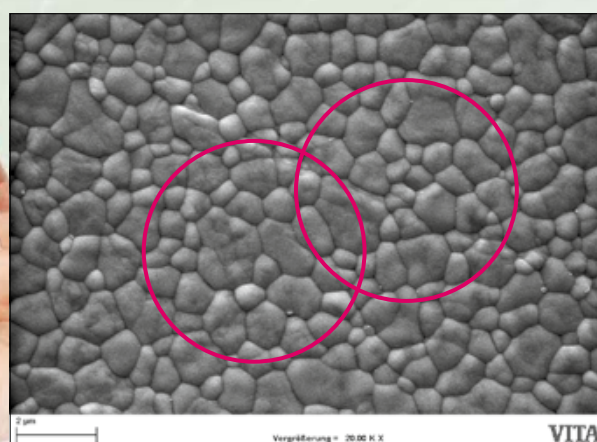


4. Máxima fiabilidad

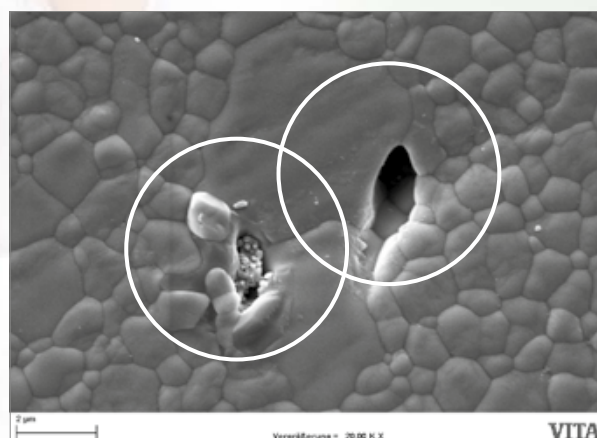
- Personal especializado experto supervisa el cumplimiento permanente de los elevados estándares de producción y calidad por lo que respecta a las propiedades mecánicas y fotoópticas.

TRES RAZONES PARA UNA CALIDAD Y ESTABILIDAD EXCELENTES

2. Piezas en bruto de alta calidad de VITA con microestructura homogénea



VITA YZ T con 20 000 aumentos



Dióxido de circonio de la competencia con 20 000 aumentos

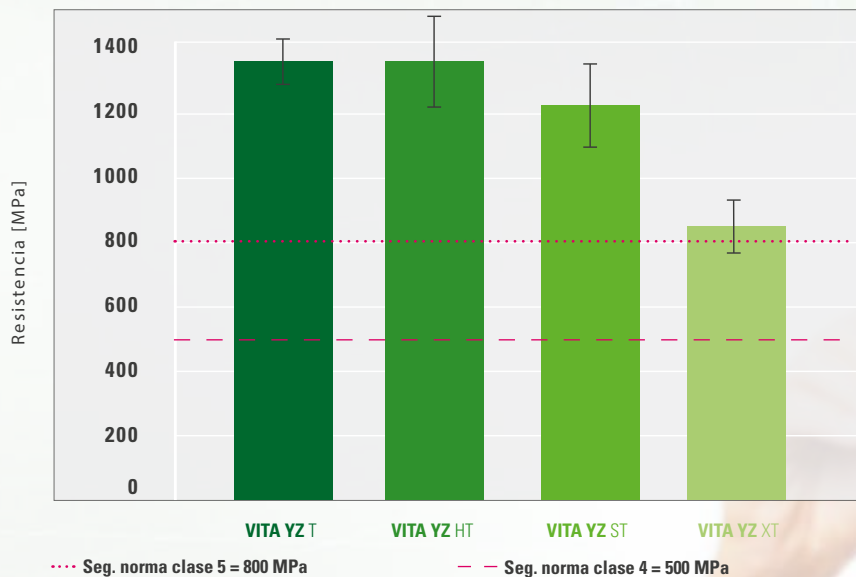
Fuente: análisis interno, Dpto. de I+D de VITA; análisis de imágenes en el MEB de la microestructura de muestras de ZrO₂ sinterizadas a la densidad máxima tras el pulido y el grabado térmico (Gödiker, 11/2014, [2] véase el dorso del prospecto)

VITA YZ® SOLUTIONS

- Gracias a los elevados estándares de fabricación, las piezas en bruto de VITA YZ poseen una microestructura homogénea sin poros ni defectos, que garantiza unas propiedades mecánicas fiables.
- En el MEB, los dióxidos de circonio con estándares de calidad inferiores muestran en algunos casos impurezas, granos de distintos tamaños y defectos en la microestructura.

3. Elevada capacidad de carga para una buena estabilidad

Resistencia a la flexión de tres puntos de los diferentes materiales VITA YZ



Fuente: análisis interno, Dpto. de I+D de VITA, resistencia a la flexión de tres puntos de los diferentes materiales VITA YZ conforme a la norma DIN EN ISO 6872:2015 + Amd.1:2018, (Gödiker, 08/2022, [2] véase el dorso del prospecto)

VITA YZ® SOLUTIONS

- Gracias a la excelente capacidad de carga mecánica de las piezas de trabajo sinterizadas, permiten esperar una buena estabilidad clínica.
- En las series de ensayos, las piezas de trabajo acreditan valores de resistencia situados en algunos casos muy por encima de los requisitos establecidos por la norma.

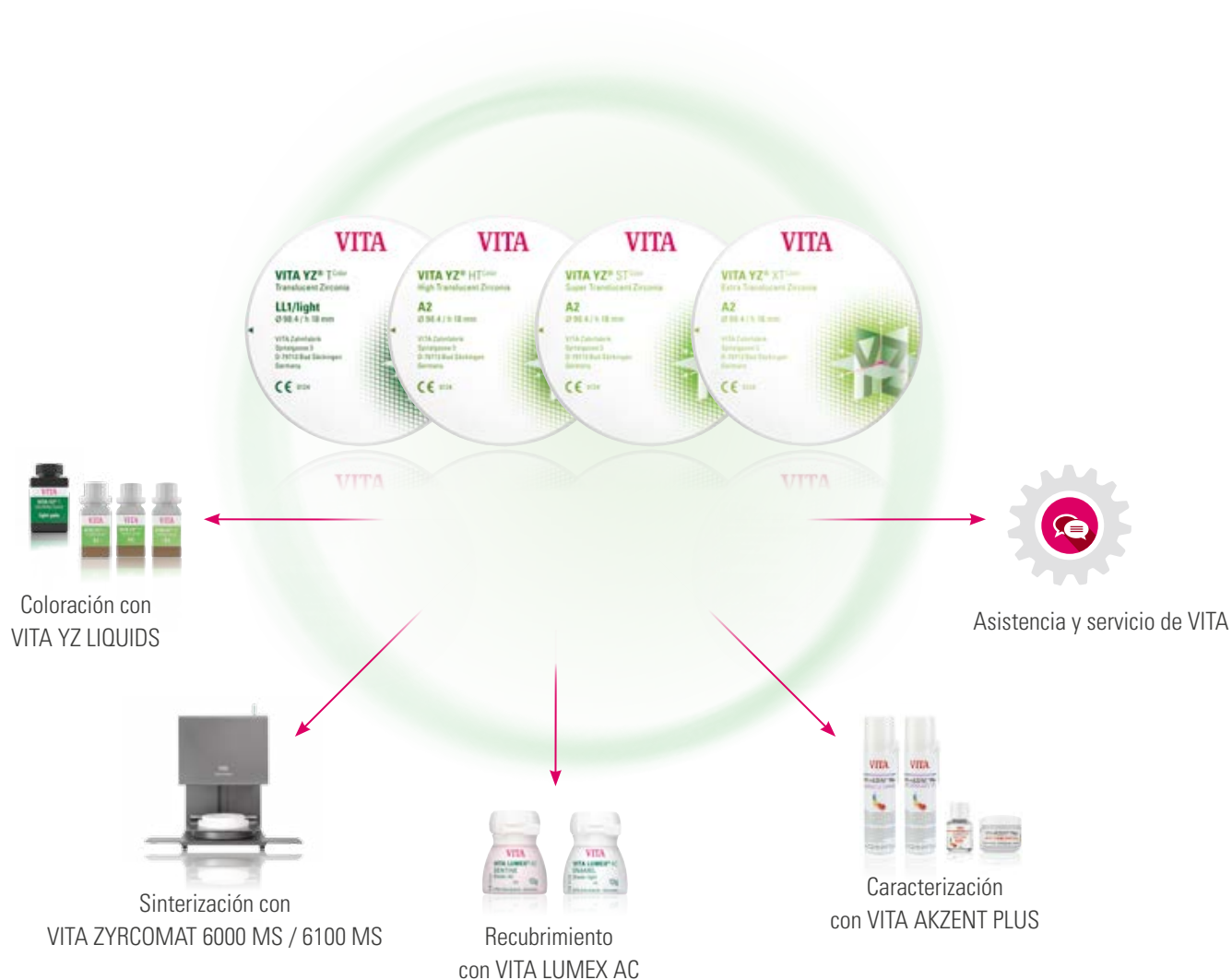
SISTEMAS Y COMPONENTES

LAS PIEZAS EN BRUTO VITA YZ® SOLUTIONS están disponibles en numerosas variantes, niveles de translucidez y colores. Los componentes del sistema están armonizados con las piezas en bruto. Descubra ahora todas las variantes.

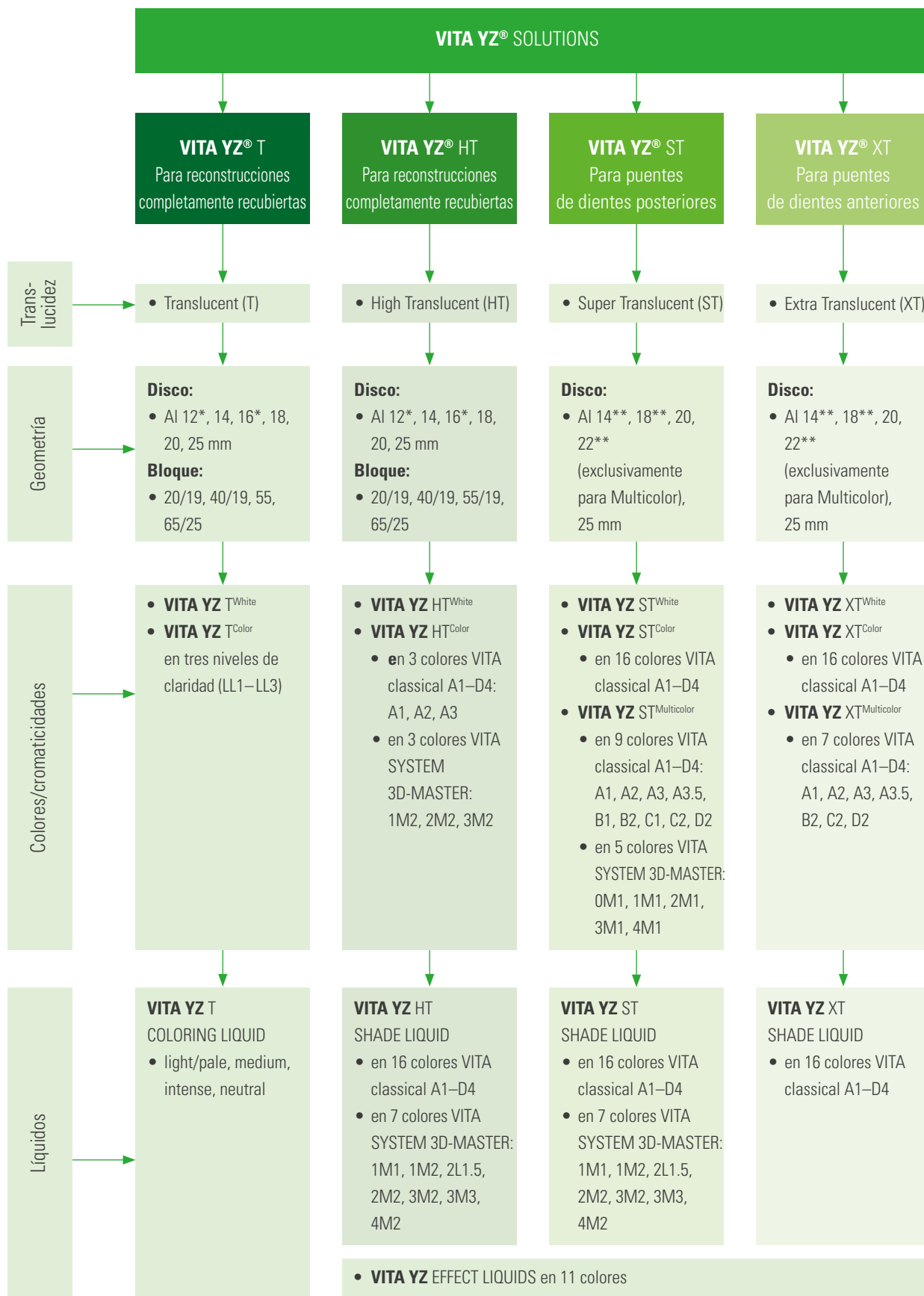


Restauraciones sencillas, fiables y eficientes con los componentes del sistema modular VITA YZ SOLUTIONS.

Sinopsis de los componentes del sistema



Sinopsis de variantes, geometrías y colores

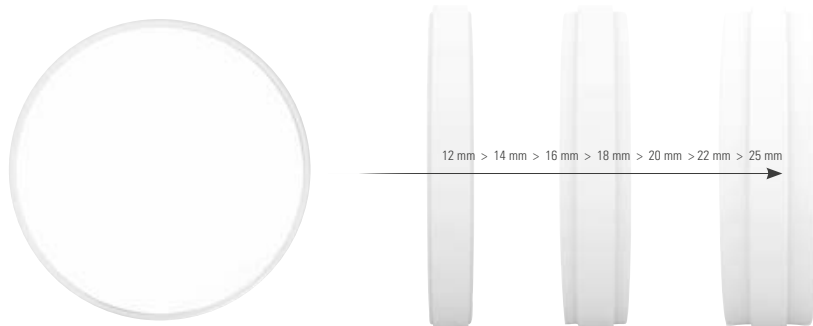


Nota: La gama de geometrías disponibles puede ser diferente en determinadas variantes White y (Multi)Color.

*) Estas geometrías están disponibles exclusivamente como variantes VITA YZ White no coloreadas.

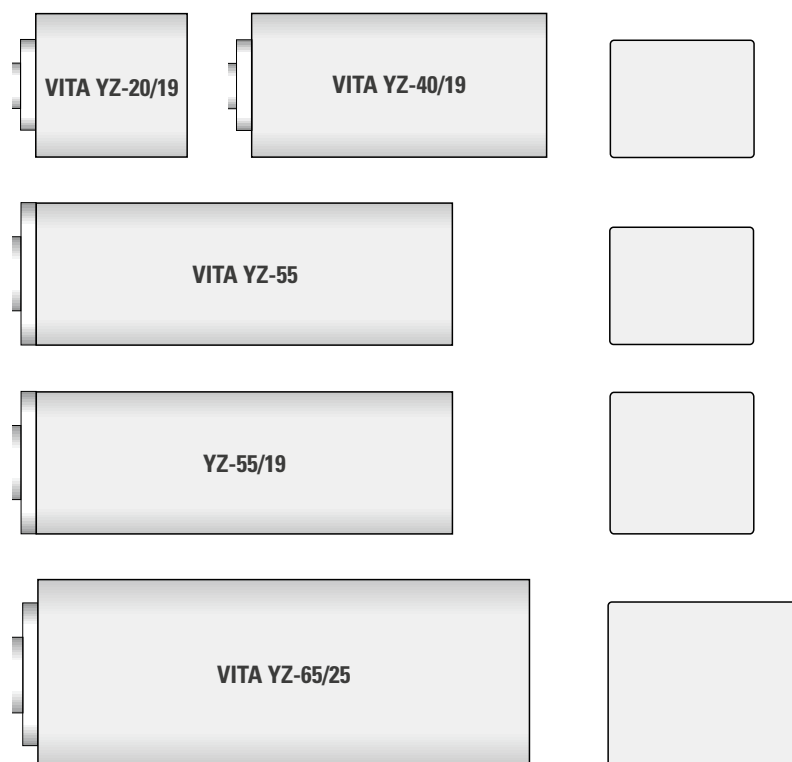
**) VITA YZ Multicolor está disponible exclusivamente en: 14, 18, 22 mm

Geometrías de piezas en bruto disponibles



Discos (Ø 98,4 mm):

- **VITA YZ T:** Al 12*, 14, 16*, 18, 20, 25
- **VITA YZ HT:** Al 12*, 14, 16*, 18, 20, 25
- **VITA YZ ST:** Al 14**, 18**, 20, 22** (exclusivamente para Multicolor), 25 mm
- **VITA YZ XT:** Al 14**, 18**, 20, 22** (exclusivamente para Multicolor), 25 mm



Bloque:

- **VITA YZ T: 20/19:** 20 x 19 x 15,5 mm; **40/19:** 39 x 19 x 15,5 mm; **55:** 55 x 15,5 x 19 mm; **65/25:** 65 x 25 x 22 mm
- **VITA YZ HT: 20/19:** 20 x 19 x 15,5 mm; **40/19:** 39 x 19 x 15,5 mm; **55/19:** 55 x 19 x 19 mm; **65/25:** 65 x 25 x 22 mm

La gama de geometrías disponibles puede ser diferente en determinadas variantes White, Color y Multicolor.

*) Estas geometrías están disponibles exclusivamente como variantes VITA YZ White no coloreadas.

***) VITA YZ Multicolor está disponible exclusivamente en: 14, 18, 22 mm

Indicaciones recomendadas teniendo en cuenta los requisitos estéticos

VITA YZ® SOLUTIONS				
Grado de translucidez	T Translucent	HT High Translucent	ST** Super Translucent	XT Extra Translucent
Indicación*				
	●	●	×	×
	—	○	●	●
	—	○	●	●
	—	○	●	●
	—	○	●	●
	—	○	●	×
	○	●	●	●
	○	●	●	●
	○	●	●	×
	●	●	○	○
	●	●	○	○
	●	●	○	×
	●	●	○	○
	●	●	○	○
	●	●	○	×

● recomendado ○ posible × no es posible — no recomendado

Restauración de diente anterior monolítica Restauración de diente posterior monolítica
 Restauración de dientes anteriores total y parcialmente recubierta Restauración de dientes posteriores total y parcialmente recubierta

*) VITA YZ T, HT y ST están aprobados para reconstrucciones sobre muñones dentales naturales e implantes. Las reconstrucciones con VITA YZ XT solo están aprobadas para restauraciones sobre muñones dentales naturales. Se deben respetar las indicaciones del fabricante sobre grosores de pared mínimos y grosores de los conectores específicas de cada material.
 **) En Canadá, las reconstrucciones con VITA YZ ST están limitadas a un máximo de seis piezas con un máximo de dos pónicos contiguos.

VITA YZ® SOLUTIONS

Compatibilidad de sistemas

VITA YZ® SOLUTIONS: SOLUCIONES DE SISTEMA*

VITA ofrece las piezas en bruto de VITA YZ con un sistema de soporte específico para el sistema CAD/CAM:

- inLab MC XL family y CEREC MC XL family** (Sirona Dental Systems GmbH)

VITA YZ® SOLUTIONS: SOLUCIONES UNIVERSALES*

VITA ofrece las piezas en bruto de VITA YZ en geometría de disco universal (Ø 98,4 mm) para los sistemas CAD/CAM:

- Serie CORiTEC (imes-icore GmbH)
- Serie DMG ULTRASONIC (DMG Mori AG)
- Serie Röders RXD (Röders GmbH)
- Serie S&K Impression (vhf manufacture AG)
- inLab MC X5 (Sirona Dental Systems GmbH)



*) La amplitud de la oferta de variantes/geometrías/colores de materiales CAD/CAM de VITA puede variar entre socios de sistemas o sistemas CAD/CAM.

**) CEREC MC XL es válido solo para VITA YZ HT; inLab MC XL family para VITA YZ T y VITA YZ HT

Nota: en principio, los VITA YZ T DISC pueden utilizarse en todos los sistemas CAD/CAM abiertos que puedan fresar discos con un diámetro de 98,4 mm (incluida la ranura circunferencial).

Soluciones óptimas para el proceso de elaboración



- Utilice para la determinación digital del color el **VITA Easyshade V** y para la determinación convencional del color, p. ej., la guía **VITA Linearguide 3D-MASTER**.



- Para la confección CAD/CAM dispone de piezas en bruto de **VITA YZ** en diversas geometrías y grados de translucidez e intensidad cromática.



- Para la coloración manual de los resultados de fresado, utilice el **VITA YZ COLORING LIQUID (T)** o los correspondientes **VITA YZ SHADE LIQUIDS (HT/ST/XT)**.



- Sinterice la restauración de **VITA YZ** en el horno de sinterización **VITA ZYRCOMAT 6000 MS/6100 MS**.



- Recubra todas las cerámicas para estructuras de uso habitual con la cerámica de recubrimiento altamente estética **VITA LUMEX AC**.



- Para la caracterización de **VITA YZ**, utilice los maquillajes y materiales de glaseado **VITA AKZENT PLUS**.



- Para cocer la restauración de **VITA YZ**, utilice el horno de cocción **VITA VACUMAT 6000 M**.



- Utilice el Polishing Set recomendado para **VITA YZ**.



- Utilice **VITA ADIVA LUTING SOLUTIONS** para fijar la restauración de dióxido de circonio de forma totalmente adhesiva o autoadhesiva.

*) Opcional: la coloración con el VITA YZ COLORING LIQUID o los VITA YZ SHADE LIQUIDS es un paso de proceso opcional. Se prescinde de este paso en el caso de las piezas en bruto de YZ precoloradas.
 **) Opcional: el recubrimiento con VITA LUMEX AC es un paso de proceso opcional, del cual se prescinde en el concepto de restauración monolítico.

ESTAMOS A SU DISPOSICIÓN PARA AYUDARLE

> También encontrará información adicional sobre los productos y su manipulación en www.vita-zahnfabrik.com

Línea directa de asistencia a las ventas

Si desea hacer un pedido o una consulta sobre envíos, datos de productos o material publicitario, Carmen Holsten y su equipo del servicio comercial interno estarán encantados de atenderle.

► **Tel. +49 (0) 7761 / 56 28 84**

Fax +49 (0) 7761 / 56 22 99

De 8:00 a 17:00 h CET

E-mail: info@vita-zahnfabrik.com

Línea directa de asistencia técnica

Si desea realizar consultas técnicas sobre los productos de VITA, no dude en ponerse en contacto con el Dr. Michael Tholey y su equipo del servicio técnico.

► **Tel. +49 (0) 7761 / 56 22 22**

Fax +49 (0) 7761 / 56 24 46

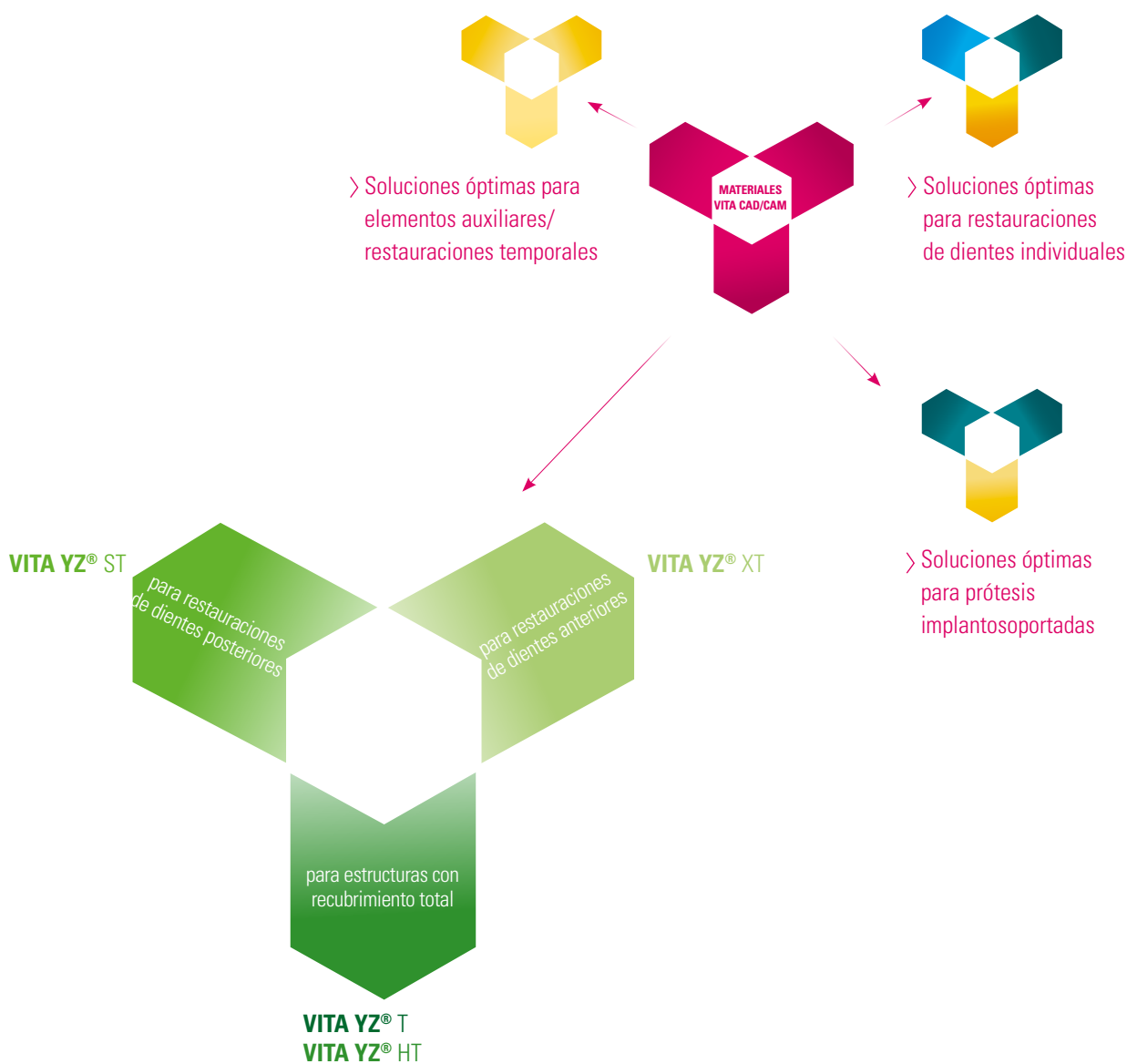
De 8:00 a 17:00 h CET

E-mail: info@vita-zahnfabrik.com

> Encontrará más datos de contacto internacionales en www.vita-zahnfabrik.com/contacts



MATERIALES CAD/CAM DE VITA – Para conseguir soluciones óptimas. Acreditados en millones de casos.



> Soluciones óptimas para puentes monolíticos con recubrimiento parcial y total

Desde hace más de 15 años, las clínicas y los laboratorios confían en los materiales CAD/CAM de VITA para la confección de estructuras. Además de los acreditados dióxidos de circonio VITA YZ T/HT para restauraciones totalmente recubiertas, la gama de materiales abarca también las variantes especialmente translúcidas VITA YZ ST/XT para reconstrucciones completamente anatómicas y parcialmente recubiertas. Todas las soluciones de materiales disponen de una gama de líquidos de coloración, maquillajes y cerámicas de recubrimiento perfectamente coordinados entre sí y todos de un mismo proveedor, para conseguir una elevada personalización.

Encontrará información adicional sobre las **VITA YZ SOLUTIONS**
en: www.vita-zahnfabrik.com/cadcam

Referencias:

1. Tosoh Corporation, Japan, Technical Report, 2017

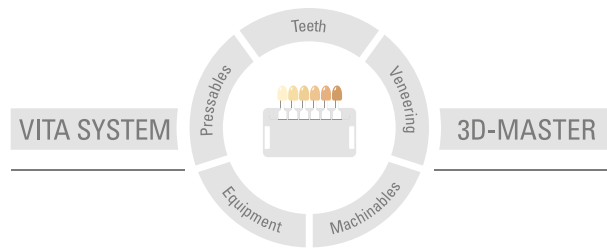
2. Análisis internos, Dpto. de I+D de VITA:

VITA Zahnfabrik H. Rauter GmbH & Co. KG
Departamento de Investigación y Desarrollo
Spitalgasse 3
79713 Bad Säckingen, Alemania

Michael Gödiker, ingeniero, director de proyectos de I+D, Bad Säckingen
Eva Kolb MSc., directora de proyectos de I+D, Bad Säckingen

Para los datos de ensayo detallados, véase la Documentación científico-técnica de
VITA YZ® SOLUTIONS

Descarga desde www.vita-zahnfabrik.com/yz



Nota importante: nuestros productos deben utilizarse con arreglo a las instrucciones de uso. Declinamos cualquier responsabilidad por daños derivados de la manipulación o el tratamiento incorrectos. El usuario deberá comprobar, además, la idoneidad del producto para el ámbito de aplicación previsto antes de su uso. Queda excluida cualquier responsabilidad por nuestra parte por daños derivados a la utilización del producto en una combinación incompatible o no admisible con materiales o aparatos de otros fabricantes. La caja modular de VITA no es necesariamente parte integrante del producto. Publicación de estas instrucciones de uso: 2022-11

Con la publicación de estas instrucciones de uso pierden su validez todas las ediciones anteriores. La versión actual puede consultarse en www.vita-zahnfabrik.com

La empresa VITA Zahnfabrik está certificada y los siguientes productos llevan el marcado



VITA YZ® T, VITA YZ® HT, VITA YZ® ST, VITA YZ® XT



Agradecimientos:

A las empresas vhf camfracture AG (Ammerbuch, Alemania) e imes-icore® GmbH (Eiterfeld, Alemania) por la puesta a disposición de los sistemas CAD/CAM.

VITA

VITA Zahnfabrik H. Rauter GmbH & Co. KG
Spitalgasse 3 · D-79713 Bad Säckingen · Germany
Tel. +49(0)7761/562-0 · Fax +49(0)7761/562-299
Hotline: Tel. +49(0)7761/562-222 · Fax +49(0)7761/562-446
www.vita-zahnfabrik.com · info@vita-zahnfabrik.com
 [facebook.com/vita.zahnfabrik](https://www.facebook.com/vita.zahnfabrik)